

Az MTMT intézményi kezelése

Nemzeti Közszolgálati Egyetem

2012 október 30.

Az MTMT céljai

- A tudományos publikációk (sok típus) és idézetek országos, teljes körű bemutatása, nyilvántartása
- Információk nyilvánossága
- Teljes szövegű közleményekhez „katalógus”
- Ablak a magyar tudományossághoz (leendő angol változat)
 - *Például részvétel a WorldWideScience.org-ban*
- Hiteles, átvehető és hivatkozható mindenütt
 - doktori iskolák, MTA, OTKA, Bolyai, NIH pályázatoknál
- Intézményben
 - saját Honlapján bemutatatható
 - intézményen belüli értékelés
 - tudományos *vezetői információs rendszer*

A MTMT Felügyelő Testület összetétele

- Magyar Akkreditációs Bizottság (MAB)
- Magyar Rektori Konferencia (MRK)
- Magyar Tudományos Akadémia (MTA)
- Országos Tudományos Kutatási Alapprogrammok (OTKA)
- Emberi Erőforrás Minisztérium
- MTA Doktori Tanács (DT)
- Program Tanács elnöke

Tanácskozó tagok

- Szakbizottságok elnökei
- MTA Könyvtár
- MTMT Osztály

Szervezési forma

- önkéntes együttműködés,
- akadémiai gesztorságú,
- minden szervezet saját adatkezelését végzi,
- a helyi költség helyileg,
- a közös költségek közösen,
- közös minőség biztosítással, működési renddel.

Bibliográfiai adatbázisok idézettség nyilvántartással (2009)

- TPA
- KPA
- SZBK
- BME-PA
- KOKI
- Tudományos Publikációs Adattár
- Köztisztviselői Publikációs Adattár
- Kutatóközponti Publikációs Adattár
- BME Publikációs Adattár
- Intézeti Publikációs Adattár

További bibliográfiai adatbázisok

Corvinus, Debreceni Egyetem, Szegedi Tudományegyetem (?)

Különbségek

- TPA

- Helyi adatelőkészítés, központi adatbevitel
- Bevitel előtti központi ellenőrzés

- Láthatóság, késleltetve, központi döntésre
- Teljességi időpont?

- Típus= xx, besorolás=yyy
- Jelleg=

- MTMT

- Online adatbevitel

- Több szintű ellenőrzés
 - Helyi
 - Központi

- Azonnali láthatóság, ha azt választjuk
- Teljességi időpont szerzőnként, intézményenként
- Osztályozás 3 szinten:
 - Típus,
 - Besorolás
 - jelleg

Különbségek (II)

- TPA

- Nincs életmű kezelés
- Közvetett módosítás
- Egyszeri intézményi felelősség
- Bevitelköz központi ellenőrzés
- Full text hozzáférés nincs

- MTMT

- Szerzői **életmű** kezelés
- **Közvetlen** adminisztráció
- Folyamatos **intézményi felelősség**
- **Hitelesítés**
- **Teljes szöveg**hez hozzáférés

A jelen és a jövő

- A Magyar Tudományos Művek Tára (MTMT)
 - egyesíti több adattár funkcióit, átveszi adataikat, biztosítja a megszokott szolgáltatásokat, új szolgáltatásokat is ajánl
 - működési területe a magyar nemzeti tudományosság
 - ~30 felsőoktatási intézmény a tagszervezetek között
 - adatszolgáltatás:
 - MTA kutatóhálózati szinten kötelező
 - egyéni kutatók életműve is szerepelhet benne
 - szervezett minőségbiztosítással működik
 - Igényli MTA, OTKA, ODT, Bolyai pályázat, egyetemi tanári pályázat
 - Várhatóan az AVIR (Oktatási Hivatal, EMMI)
- Tudományos repozitóriumok
 - MTA REAL (Repository of the Academy's Library)
 - az MTA Könyvtárában (az MTA kutatóhálózata és az OTKA feladatait segíti)
 - Hungarian Open repositories (HUNOR) egyesületben tömörültek

Előnyök

- Áttekinthető nyilvántartást biztosít
- Adatvagyon ismerete, nyilvános bemutatása
- **Törvényes adatszolgáltatási kötelezettségek** teljesítése egyetemekenél, szervezett, standardizált, maradandó formában:
- Szervezeti haszon, a belső tudományos teljesítmény nyilvántartása, felhasználhatósága
- VIR Egyetemi vezetői információs rendszer része lehet
- AVIR – vezetői információs rendszer – az MTMT-ből lehet majd adatokat szolgáltatni az országos nyilvántartásoknak
- Átvehető szervezési modell, tapasztalat.
- A tudományos teljesítmény **egyéni arculattal** történő prezentálása lehetséges
- **Külföldre** egységes, hiteles, angol nyelvű megjelenítés,
 - pl. www.worldwidescience.org számára megjelenítheti a magyar tudományosságot

Új lehetőségek

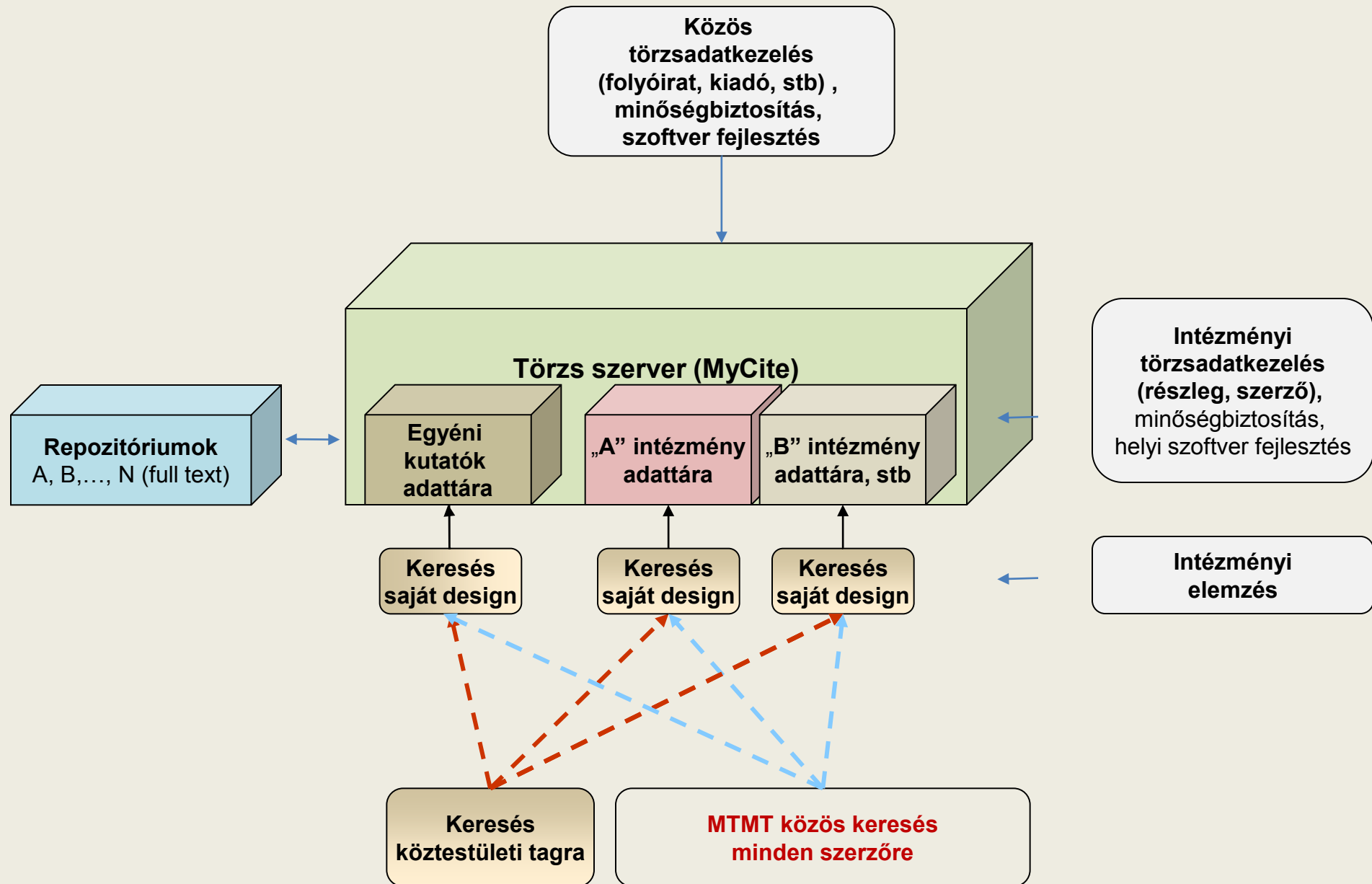
- Professzionális feltöltési technikák
- Átvétel magyar vagy külföldi Open Access repozitóriumokból
- Automatikus adat-összevetés nemzetközi adatbázisok adataival:
 - Medline,
 - Web of Science,
 - Scopus, Scirus
 - Google Scholar, stb
- adatkonverzió és feltöltés Word-ből kiindulva
 - Ha másképpen nem megy
 - Meghatározott esetekben és feltételekkel

MTMT – Mekkora feladat?

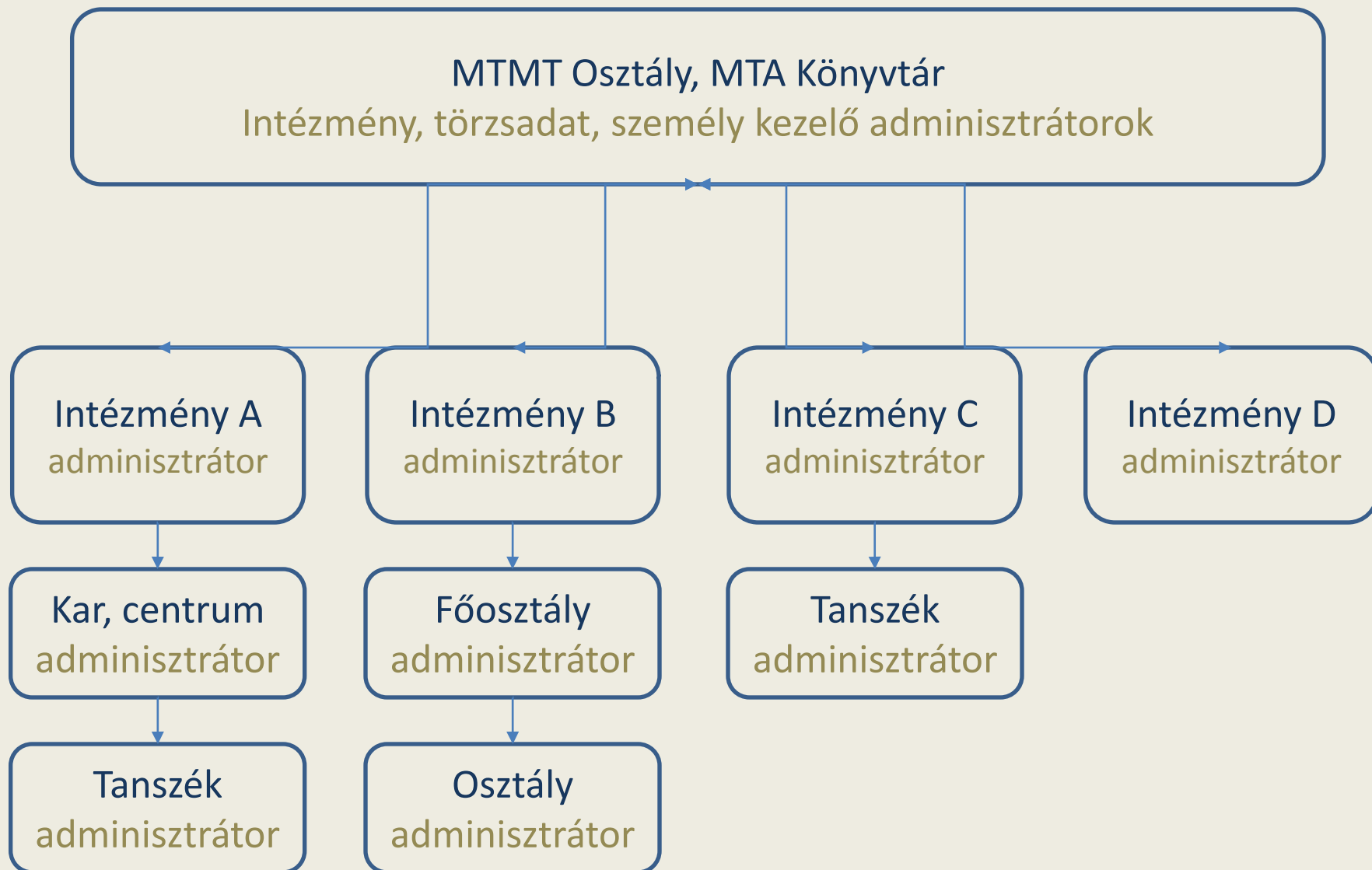
Becslés:

- Magyarországon kb. 24000 kutató
- Egy kutató: átlagosan 50 közlemény, 200 idézet
- Egy rekord: 5 perc
- $24000 * 250 * 5 = 30$ millió perc = 260 ember*év
- Évi 50.000 új közlemény = 17 ember*év
- **Feltöltés**: kutatónként 20 óra munka
- **Fenntartás**: kutatónként évente 10 perc, max 2 óra!
- **Nem érdemes kutatónként szervezni...**
- Nagy feladat, de nem reménytelen 😊
- **A jó szervezésnek kulcsszerepe van**

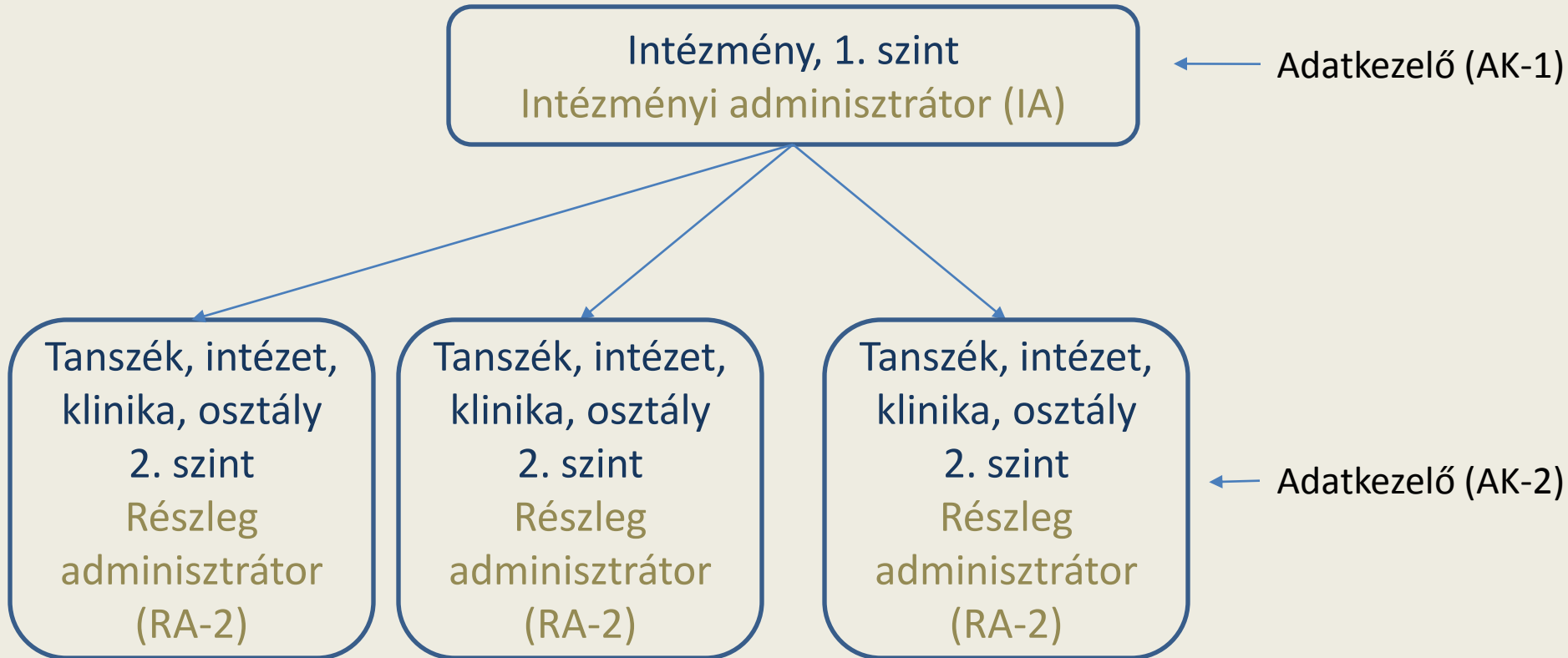
Informatikai szervezés



MTMT általános szervezési modell

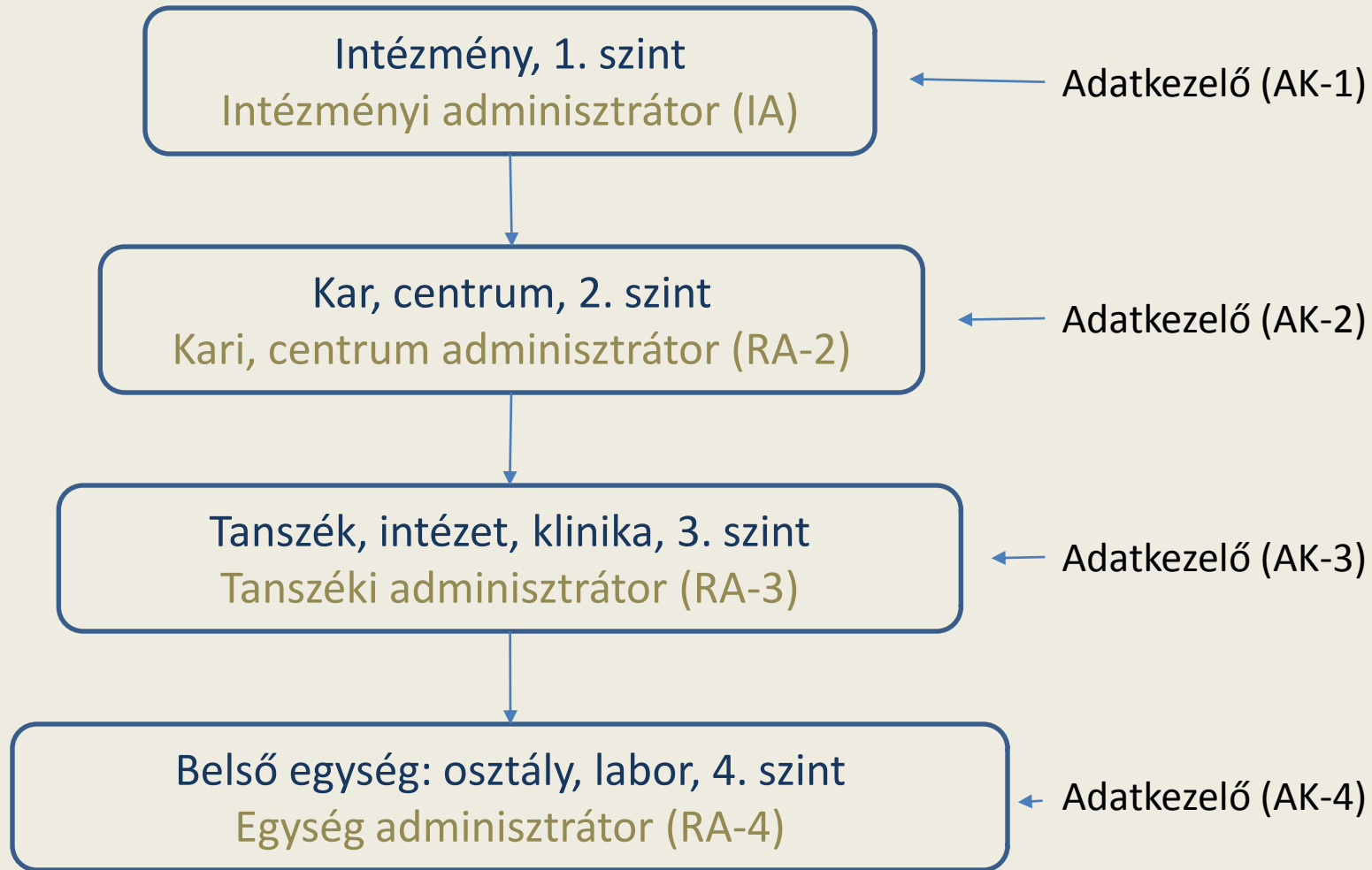


Intézményi szervezési modell, 2 szintű



Második szinten több részleg,
minden részlegnél lehet adminisztrátor és adatkezelő

Intézményi szervezési modell, sok szintű

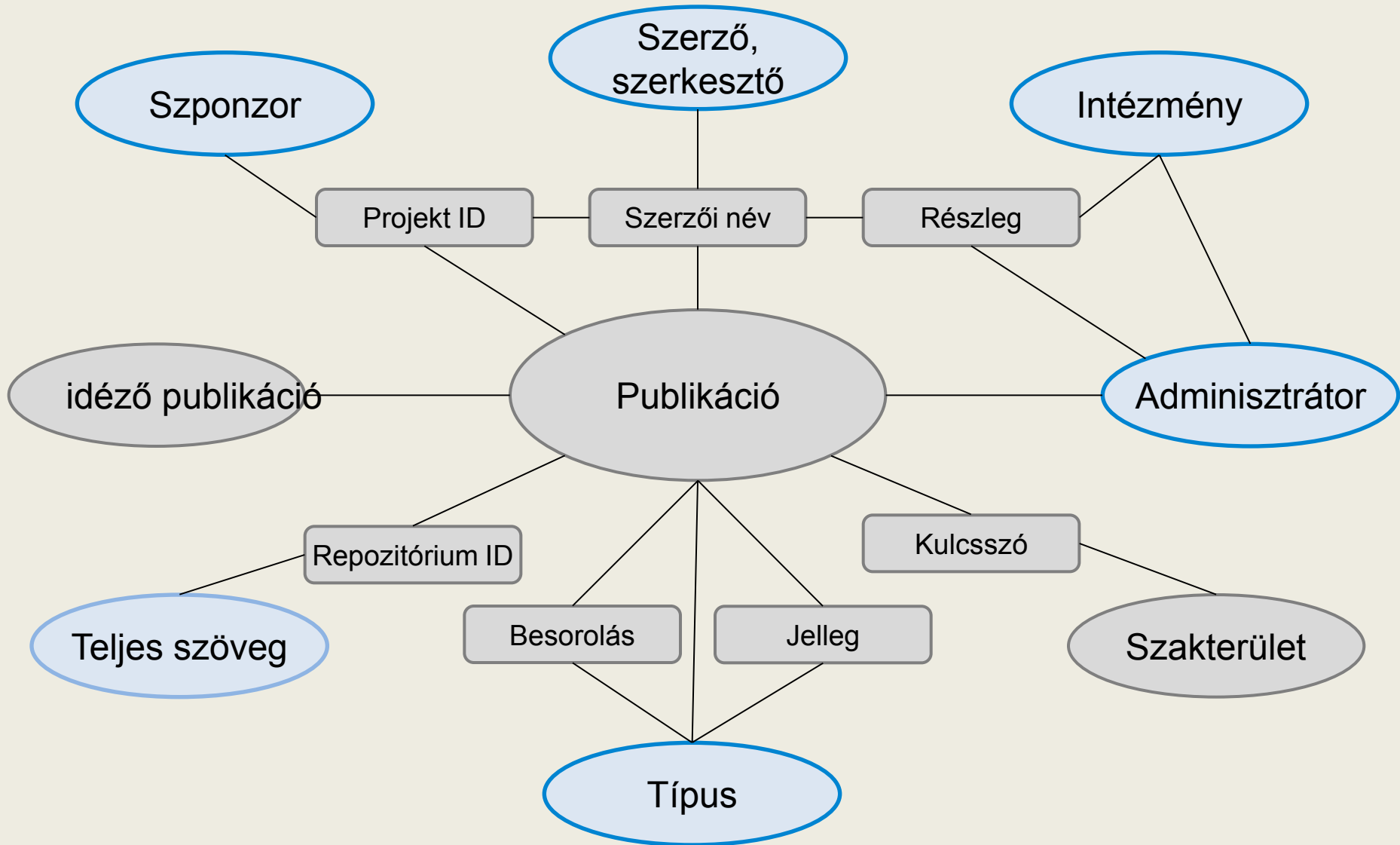


Sok szinten, sok részleg,
minden részlegnél lehet adminisztrátor, adatkezelő

Szokatlan nehézségek, megoldások

- Az MTMT céljaiból következik, hogy
 - minden publikáció **egyszer** forduljon elő
 - minden publikáció az összes tulajdonosnál megjelenjen
 - a hitelesség feltétele az egységesség a törzsadatokban
 - az elosztott adatkezelés és felelősség jó országos és intézményi szervezést feltételez
 - az országos, az intézményi és a szerzői érdekek összhangjának megfelelően kell működni
- A részletes ismertetés könnyebben érthető, ha közben a célokra is gondolunk
- Az adatszerkezet összetett, sok elemi rekord kapcsolatából áll össze egy publikáció leírása

Adatszerkezet főbb logikai elemei



Hosszú távú előnyök - adatbevivőknek

- Standardizált rendszer
 - szervezett (központi) segítség,
 - karbantartás
 - fórum, gyakori kérdések
 - eszmecsere, hasonló feladatú emberekkel
 - sokféle import
 - hitelesítés, ellenőrzési lehetőségek
 - importálás sokféle formátumban

Egy szerző adatainak kezelése (vázlat)

- Publikációk
 - Mi van bent már az MTMT-ben?
 - Mit kell máshonnan átvenni, importálni?
 - Mit kell kézzel bevinni?
- Idéző publikációk
 - Mit lehet átvenni? (WOS, Scopus, etc)
 - Mit kell kézzel bevinni?
 - Jelölni függetlent, hazait, eredetet
(WOS/Scopus/Google).
- Ellenőrzés, jóváhagyás
 - Átnézés, hiánypótlás, duplumok kezelése
 - Hitelesítés

Költségek

- Szervezési, bevezetési költségek
 - A szervezeten belüli feladatok
- Munkaerő szükséglet
 - kb. **1 fő/1000 kutató**, fenntartáshoz, könyvtáros képzettség
 - Példa: egy 60 fős kutatóintézetben 1 képzett könyvtáros 2-4 heti munkája feltölti az éves adatokat
 - Létrehozáshoz több erőforrás, attól függően, hogy visszamenőlegesen meddig tervezik kiépíteni. (**2007-2014**)
 - Lehet szervezet specifikus
- Közös költségek
 - Kb 2000 Ft/kutató/év
 - Nagyobb szervezeteknél évi **1-6** millió Ft között
- Forrásbevonás
 - Kiemelt kormányprojekt (TÁMOP-4.2.5.A-11/1-2012-0001)
 - Szoftver megújítás
 - Adatfeltöltési támogatás (kutatólétszám arányosan)
 - AVIR illesztés költségeit egy másik TÁMOP fizeti.

Finanszírozás

- Az MTMT rendszere **önfinanszírozó** a nagyobb intézményi résztvevők szintjén
 - Minden partner a saját költségeit fedezi
 - Az MTMT a közös költségeket kutató-arányosan osztja fel, egy képlet alapján
- Kormányzati és pályázati finanszírozást is bevonunk
- Az intézményi belső finanszírozás
 - Az MTA kutatóhálózatában költséget nem hárít át, központosított részből fedezi a központi felügyeletet
 - Az intézetek mind maguk fedezik a belső nyilvántartási költségeiket

Felhasználás

- Intézményi, tanszéki, kórházi használat
 - évkönyvek , statisztikák
 - grafikonok, táblázatos összefoglalók
 - tudományos teljesítmény beszámoló
 - belső tudományos teljesítmény-értékelés
- Egyéni felhasználás
 - OTKA, MTA Bolyai ösztöndíj, MTA Doktora, MTA tagjelöltség, doktori iskola, ODT akkreditáció, habilitáció, egyetemi tanári pályázat
 - „Összegzett impakt”, idézettség
 - Hirsch index

Figyelembe veendő

- Egyszeri nagyobb erőfeszítés kell a bevezetéshez
 - Egyedi megoldáshoz viszonyítva kevesebb erőfeszítés
 - Másutt jelentkezik, mint saját szervezés esetén, más formában
- Előítélet
 - több korábbi próbálkozás nehézkes volt, megbukott,
 - pl RESEDA, KPA kézi feltöltés, ezek az előítélet okai
 - Újratermelődik, ha nincs **képzés, oktatás, segítség, szervezet**
- A visszamenőleges nyilvántartáshoz
 - nincs mindenütt évekre visszamenő nyilvántartás,
 - el kell végezni az évek óta elhanyagolt feladatokat.
- Bevezetéshez
 - Csúcsvezetői akarat, és időnkénti vezetői figyelem, ellenőrzés
 - **Sok oktatás**
 - **Jó szervezés**

Munkaszervezési javaslat

szerzőnként (I. előkészítés)

- Publikációk, információk összegyűjtése,
 - Hiányos információk pótlása, begyűjtése
- Interneten elérhető publikációk számbavétel
 - Források áttekintése (WOS, Scopus, Google, stb)
- Szövegfájlban lévő saját jegyzetek kezelése
 - Interneten elérhető publikációk eltávolítása a fájlból
 - MTMT-ben meglévő információk eltávolítása a fájlból
 - Szövegfájl javítása
 - Konverzió feltölthető formátumba
 - Importálás
- Eredeti publikációk rendezése
 - Ami nincs meg más forrásból
 - Egyedi adatok bevitele
 - Kézi adatbevitel

Munkaszervezési javaslat

(II Publikációk)

Közlemények átvizsgálása

- Keresés, válogatás MTMT-ben, hozzárendelés-tulajdonbavétel
- Internetes forrásokból válogatás, letöltés
- Importálás MTMT-be
- Importált rekordok átvizsgálása
- Hiányos rekordokban adatpótlás
- Szerzőhöz rendelés
- Részleghez rendelés
- Hitelesítés ott, ahol ez lehetséges

Munkaszervezési javaslat

(III idézők kezelése)

- Csak nem-hiányos publikációhoz érdemes idézőket hozzácsatolni
- Munkalap készítés, csatolandó publikációk listája
- Idéző publikációk keresése internetes adatbázisban
 - Web of Science, Scopus, Google, stb
- Idézők letöltése (export), import, a publikációhoz csatolva az MTMT-be
- Kézi idéző bevitel, eredeti dokumentum(ok) alapján
- Minden idézőre
 - Idéző hiány kezelése
 - Idéző hitelesítése
 - Szerző jóváhagyása
- Idéző függőség jelölése (önidézet)
- Adminisztrátori láttamozás
- Teljességi időpont aktualizálása, szerzőnként, amikor mindent elvégeztünk
- Befejezés

Képzés, oktatás segítség

(jól képzett helyi adminisztrátorok nélkül nagyon nehéz)

- Rendszeres tanfolyamok
- Csoportos helyszíni oktatás
- Központi segítő szolgálat, tudományos közlemények ügyében képzett szakemberektől
- Egyéni probléma megbeszélés, egyeztetés után
- Technikai távsegítség

Mit hozhat a jövő?

- A résztvevők köre bővül, teljessé válik
 - „**Aki kimarad, az lemarad**” szindróma
 - Egyre több helyen válik követelménnyé - **AVIR?**
 - MAB, OTKA, MTA, Bolyai pályázatok igénylik
- Kiemelt kormányprojekt a EMMI támogatásával
 - 308 millió Ft
 - Korszerű új szoftver – 2013 végére
 - Támogatás a retrospektív adatfeltöltéshez (2007-2014)
- Folyamatos fejlesztés,
 - Revízió a jelenlegi szoftverben
 - Tagszervezetek részvétele a célok, eszközök megválasztásában

Köszönöm a figyelmet!
Jó munkát!